



ランサーエボリューションワゴン
スポーツコンビネーションメーター
(300km/h表示)

RA979597S1

取付・取扱説明書


株式会社ラリーアート商品をお買い上げ頂きありがとうございます。


この取付・取扱説明書をよくお読みになり、当商品の内容をご理解された上で取付・取扱いを正しく行い、ご使用下さいますようお願い致します。


また、今後のメンテナンスの為に、この取付・取扱説明書は、お客様のお手元に置かれ、大切に保管しておいて下さい。

注意事項とお願い

この取付要領書には次のマークを使用しています。

 **注意** は特に重要な事項です。
必ず読んでお守り下さい。

 **注意** 安全の為に必ず守って頂きたいこと。
…守らないと障害や事故につながる恐れがあります。

 **アドバイス**…取付の為に守っていただきたいこと。

記載事項に従わない取り付けを行った場合は、当商品の機能等を阻害するばかりではなく、車両等の不具合につながる恐れもありますので、絶対に行わないで下さい。

当商品は購入日から1年間の品質保証をしています。保証については購入された販売店での購入証明書（領収書、レシート等）が必要となります。

この取付・取扱説明書は必ずお客様に渡して下さい。（大切に保管して下さい。）

R023-0196-0509

株式会社ラリーアート

お客様へ

■取扱い上の注意

! 注意

- 1.当商品は適用車種以外には絶対に使用、取付をしないで下さい。破損や事故の原因となる事があります。
- 2.当商品の加工、分解は絶対に行わないで下さい。
- 3.当商品を装着後、運転中に異常が発生した場合は、直ちに車両を止めて整備工場にて点検を受けて下さい。そのまま走行を続けると、車両の破損や事故につながる恐れがあります。
- 4.当商品は取付状態も含め、いつも正常な状態を保つよう必要に応じて車両の点検を行って下さい。
- 5.劣化、破損などにより、本来の状態を維持していない場合は、速やかに交換を行って下さい。

📖 アドバイス

6.当商品のACDインジケータの表示は標準品に対し次の様になっています。

RA979597S1	High μ (緑色点灯)	Mid μ (オレンジ色点灯)	Low μ (赤色点灯)
標準品	TARMAC	GRAVEL	SNOW

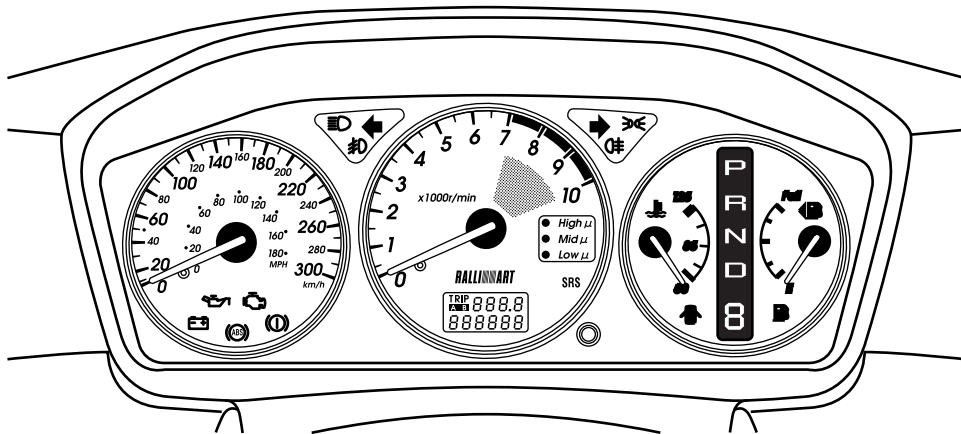
■部品適応表

当商品の装着は、次の適応表に合ったもので行って下さい。

車種名	型式	類別	T/M	型式	部品番号
ランサーエボリューションワゴン	CT9W	GT-A	5A/T	4G63	RA979597S1
ランサーエボリューションVII	CT9A				

※M/T車には装着できません。

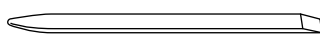
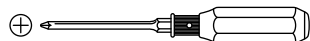
取付完成図



使用工具類(次の工具を用意して下さい。)

⊕(プラス)ドライバー(中)

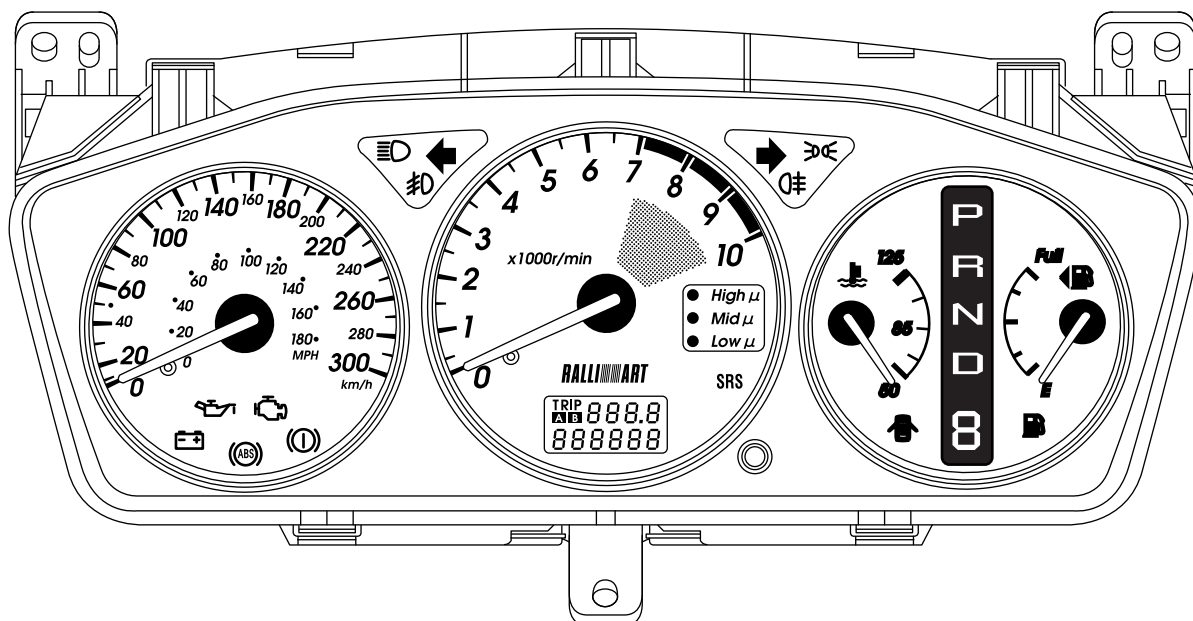
オーナメントリムーバー



R023-0196-0509

構成部品(取り付け前に部品が揃っているか確認して下さい。)

1 コンビネーションメーター(1個)



取付上の注意

! 注意

- 1.当商品は精密な製品ですので、落したり、強い衝撃を与えないで下さい。又、指針・文字盤に触れない様に取付けを行って下さい。
- 2.作業の安全を確保する為、エンジンキーを必ずOFFにし、サイドブレーキをしっかり引いて下さい。

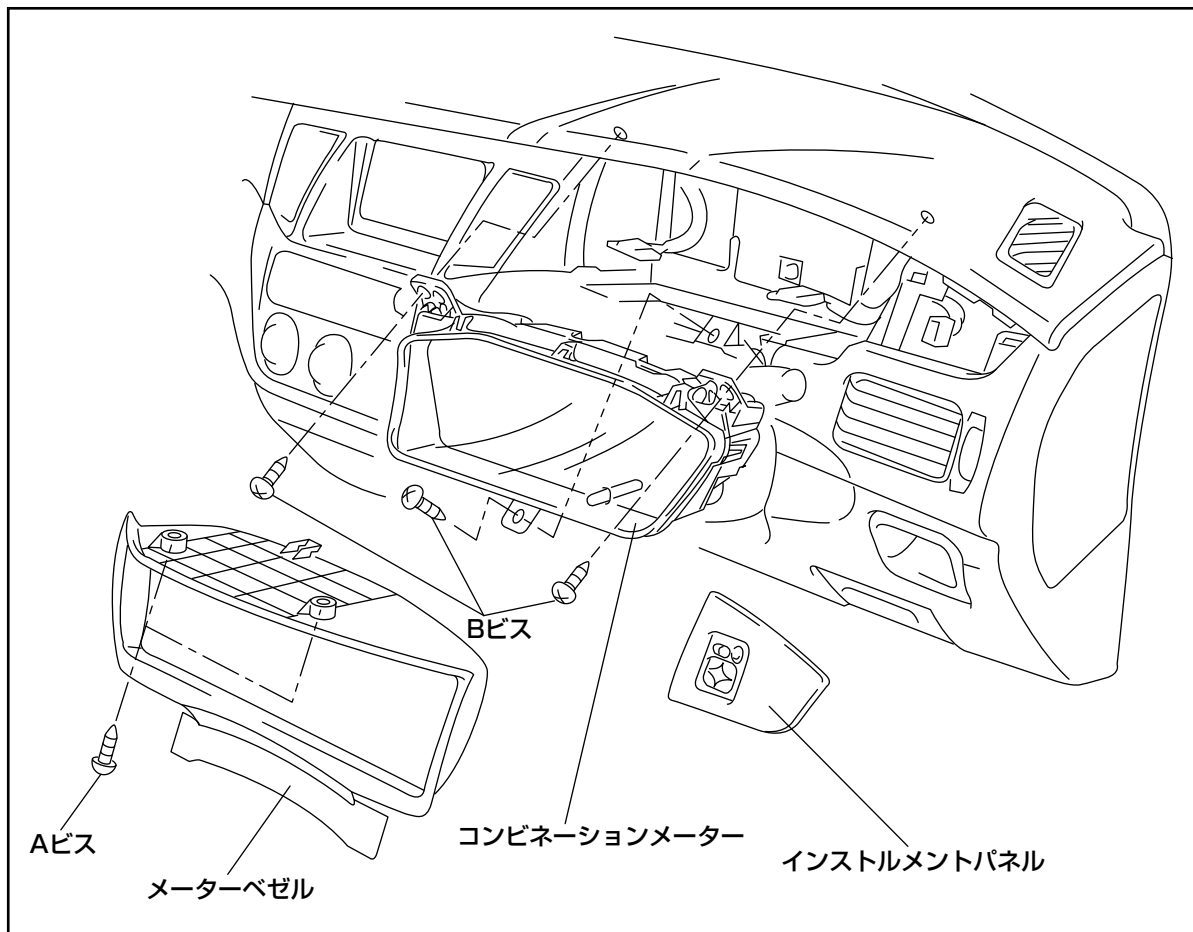
📖 アドバイス

- 3.取付けボルト等は、確実に締めつけて下さい。
- 4.メーター交換前に、取外すメーターの積算計の距離数を、車両のメンテナンスノート(保証書)に確実に記録下さい。
記録を行わなかったり、虚偽の記録を行うと、車検や車両の査定時にトラブルの原因となり、又、一切の保証を受ける事が出来なくなります。
- 5.当商品取付け直後は、積算計が1もしくは2kmを表示します。

R023-0196-0509

取付順序

1.元のコンビネーションメーターの取外し



- (1)ステアリングチルトレバーを解除し、ステアリング位置を下げて下さい。
- (2)Aビス2本を外し、メーターベゼルを取外して下さい。
- (3)インストルメントパネルを取外して下さい。
- (4)Bビス3本を外し、コンビネーションメーターを抜き出し、コネクターを取外して下さい。

アドバイス

- インストルメントパネルを取外さずにコンビネーションメーターを抜き出そうとすると、破損する恐れがあります。必ずインストルメントパネルを外してから、コンビネーションメーターを抜き出す様にして下さい。
- コネクターの取付・取外しは、配線が断線しない様、リード線を引張らず、必ずコネクター本体を持ってロックを外して下さい。

2.スポーツコンビネーションメーターの取付け

- (1)取外しと逆手順で、スポーツコンビネーションメーターを車両に取付けて下さい。
- (2)エンジンを始動し、各メーターが正常に作動している事を確認して下さい。

R023-0196-0509